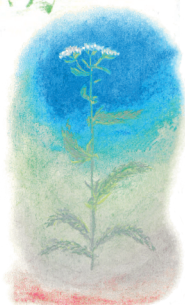


# Kamillen

- og rølliken -

Arbejds- og studieuge på Skjoldhøj Landbrugsfællesskab  
4. - 12. juli 2020



"Dér lyser i juni de mindre,  
løseligt forgrenede og ligesom opløst virkende,  
rigt blomstrende kamillebuske i solen.  
Deres grønt er lyst og sart.  
De talrige blomster  
er svævende udbredt som gulhvide stjerner deri."

Jochen Bockemühl  
"Auf den Spuren der biologisch-dynamischen Präparatepflanzen"

Lørdag 4. juli	Søndag 5. juli	Mandag 6. juli	Tirsdag 7. juli	Onsdag 8. juli	Torsdag 9. juli	Fredag 10. juli	Lørdag 11. juli	Søndag 12. juli
	6 <sup>00</sup> - 8 <sup>00</sup>							
	8 <sup>00</sup> - 9 <sup>15</sup>	Morgen - iagttagelse stald og andet arbejde						
Ankomst	9 <sup>15</sup> - 10 <sup>15</sup>	Eurytmi, læsning M o r g e n m a d						
	10 <sup>15</sup> - 11 <sup>30</sup>	A r b e j d e						
	11 <sup>30</sup> - 12 <sup>15</sup>	Natur iagttagelser Kaffe pause						
	12 <sup>15</sup> - 14 <sup>15</sup>	A r b e j d e						
Middag	12 <sup>15</sup> - 14 <sup>15</sup>	M i d d a g						
Gård - vandring	14 <sup>15</sup> - 15 <sup>15</sup>	Opvask og hvil						
	15 <sup>15</sup> - 17 <sup>30</sup>	Eurytmi studier, iagttagelser						
Aftenstald	15 <sup>15</sup> - 17 <sup>30</sup>	Stald og andet arbejde						
Aftensmad	17 <sup>30</sup> - 18 <sup>15</sup>	Aftenstald og andet arbejde						
	18 <sup>15</sup> - 20 <sup>15</sup>	Aftensmad og opvask						
Præsenta- tionsaften	18 <sup>15</sup> - 20 <sup>15</sup>	Stude - og samtaleaften Eurytmi						
U D F L U G T								
		A r b e j d e						
		Natur iagttagelser Kaffe pause						
		A r b e j d e						
		M i d d a g						
		Opvask og hvil						
		Eurytmi studier, iagttagelser						
		Stald og andet arbejde						
		Aftensmad og opvask						
		Stude - og samtale- aften					Festlig afslutning	
		Eurytmi						
		Afrejse						
		Afrunding Tilbageblik						

Kamillen har noget sart, fint, friskt og lysende. - I mit møde med kamillen, har jeg en indre oplevelse af et væsens kvaliteter, som næsten ikke er til at udtrykke i ord, men hvorigennem jeg ”erkender” eller ”genkender” planten.

Har jeg ”genkendt” planten forvandler den mere væsensmæssige oplevelse sig til en mere klar og sikker, men også mere ubevægelig og på en måde mere ”overfladisk” oplevelse. - Dette sidste er vores daglige vågne bevidstheds mest udbredte forhold til verden, og også til andre mennesker.

Hvordan bliver oplevelsen når jeg stiller et andet væsens træk ved siden af kamillen: Rølliken har styrke, fasthed, noget ciseleret, noget strålende?

Hvilke omgivelser vokser kamillen i og hvilken stemning kommer til udtryk i disse omgivelser?

Hvordan udtrykker kamillens væsen sig forskelligt i forskellige steds stemning?

Hvilke kvaliteter og hvilke virkninger oplever vi i vores organisme når vi indtager kamillen?

Kamillens "sommertid" er juni. - Vi vil se hvordan den møder os i juli!

For to år siden arbejdede vi med rølliken og ledsagede den med kamillen. Sidste år arbejdede vi med de dyrs væsen (hjort og ko), hvis organer vi forener disse planters blomster med, når vi laver de biodynamiske præparater. - I år vil vi forsøge at bryde igennem vores eventuelle ”videns” (om kamillen) mindre bevægelighed og se hvad vi kan få i bevægelse, fordybe og intensivere i vores oplevelse af dets væsen.

Vi vil i år gerne lade eurytmien ledsage arbejdet på en ny måde, således at vi tre gange om dagen har korte fælles øvelser. To dage får vi besøg af en eurytmist.

Jochen Bockemühl, som i mange år har været en lærer for os på forskellig vis, døde i år Kristi Himmelfarts morgen. Vi vil gerne en af aftenerne i ugen ugen fortælle lidt om hans arbejde.

Hjerteligt velkommen!

Louise Lemche, Kirsten Larsen, Simon Wiesner

### **Praktiske forhold**

Vi forudsætter, at de som deltager, vil være aktivt med i alle dagens og ugens forskellige arbejdsforløb. Dog kan vi lave individuelle aftaler, som tager hensyn til hvad man kan magte. Alder skal på denne måde ikke være en hindring. Vi har i løbet af arbejdsugen været mennesker fra hvert årti fra 20 til 70 år. Ring til os, så fremt der er behov for særlige aftaler.

Beklædning: Medbring arbejdstøj og -sko, samt regntøj og gummistøvler.

Overnatning: Medbring telt, liggeunderlag og sovepose.

Mad: Gården står for råvarerne; tilberedning og opvask vil være en del af arbejdsopgaverne.

Økonomi: Vi vil være taknemmelige for et kostbidrag, men det er ikke en forudsætning for deltagelse. Rettesnor er 500,- kr. pr. person, men et hvert bidrag er velkomment. Der må regnes med mindre udgifter i forbindelse med udflugten.

Studietekst: Vi laver et lille tekstkompendium til studiebrug, som kan fåes ved ankomsten.

### **Tilmelding**

Skjoldhøj Landbrugsfællesskab, Skjoldhøjvej 24, DK - 8471 Sabro

Telefon: + 45 86 21 19 07, e-mail: morgenfrue2006@yahoo.dk

### **Skjoldhøj Landbrugsfællesskab**

I landbrugsfællesskabet arbejder Louise Lemche, Kirsten Larsen og Simon Wiesner, samt periodevis lærlinge. Skjoldhøj er en lille gård, beliggende 17 km nordvest for Århus. Den dyrkes biodynamisk siden 2007, for tiden ca. 14 ha land. Vi dyrker en lille hektar med grønsager og foderroer; dertil lidt korn, samt græsarealer som foder til dyrene. Vi har en mindre flok køer, tyre, kalve og ungdyr. Dertil grise, høns, katte og hunde. De fleste dyr er oprindelige husdyrracer, der gennem generationer er tilpasset de givne forhold. Vi sælger vores afgrøder i Århus og omegn.

Gården idag er blot et første skridt i det vi arbejder på: en mangfoldig landbrugs-kultur, et landbrug, som kan blive naturberigende i stedet for det modsatte. Dette indebærer at arbejde sig frem til en dybere forståelse af naturens virkelighed. De årlige arbejds- og studieuger og deres forberedelse, er blevet altafgørende små skridt på denne vej. Dertil vil vi, i det tempo som tingene kommer til at udvikle sig, gå sammen med flere mennesker, og om muligt udvide gårdens areal.

Vi lægger stor vægt på at kunne skabe rum for at yngre mennesker kan lære landbrugsarbejdet at kende. Sommerugen er én mulighed i denne retning, - men for den som vil finde en mere grundig indgang, tilbyder vi et 1-2 årigt arbejdsbaseret grundforløb i antroposofi og biodynamisk landbrug. Vi har beskrevet dette forløb i en særskilt folder, men det vil også kunne udformes individuelt. Vi tilbyder pt. plads til 1-2 lærlinge.